

Montagevejledning

Lysgardin 3 meter

(523771)



Munters

dato: 06.011.2017

Nordvestvej 3 - DK-9600 Aars - Tlf. +45 9862 3311,
Fax. +45 9862 1354, e-mail: aghort@munters.dk, www.munters.dk/agro

Klargøring for lysgardin

Mål: 700 x 3000
1050 x 3000
1400 x 3000

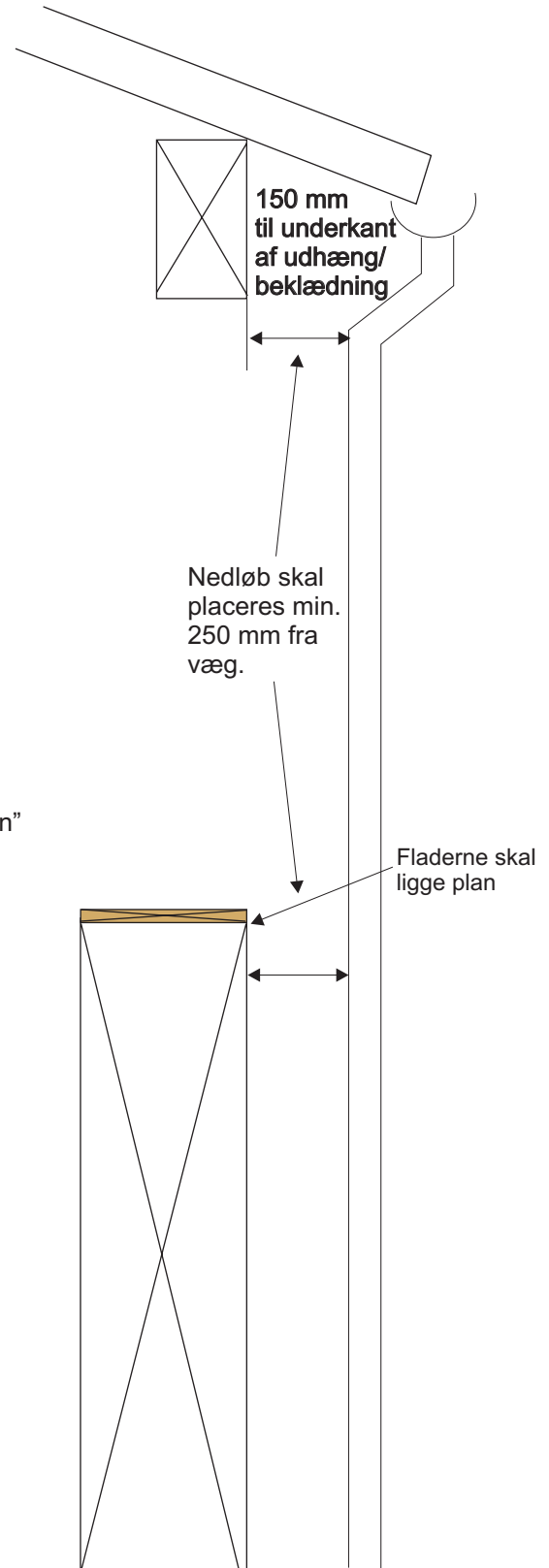


Max lysåbning: 550 / 900 / 1250 mm



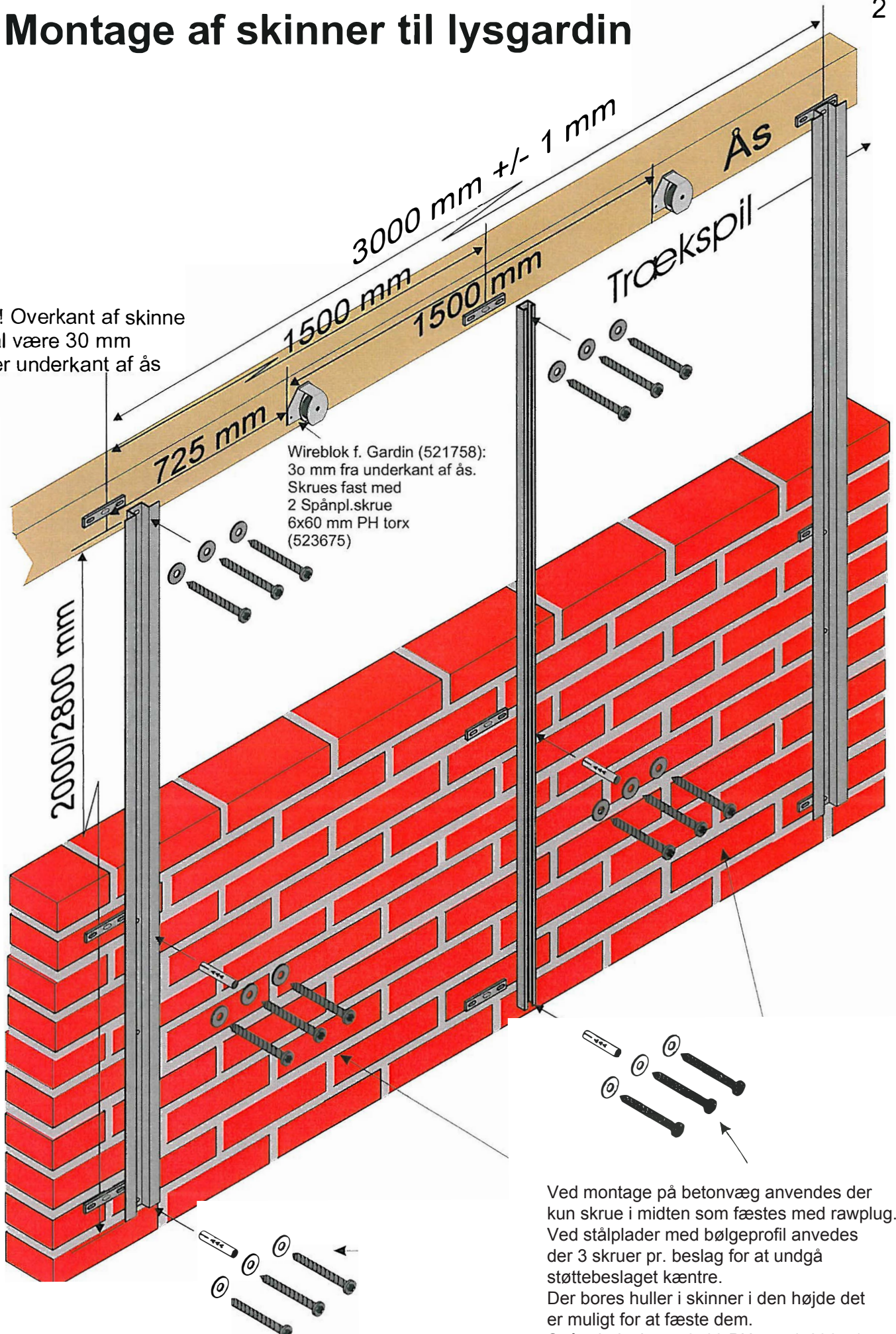
Forskalmingsbræt 22x100

NB! Skal kun monteres ved anvendelse af "tætning til lysgardin" (se side 5)



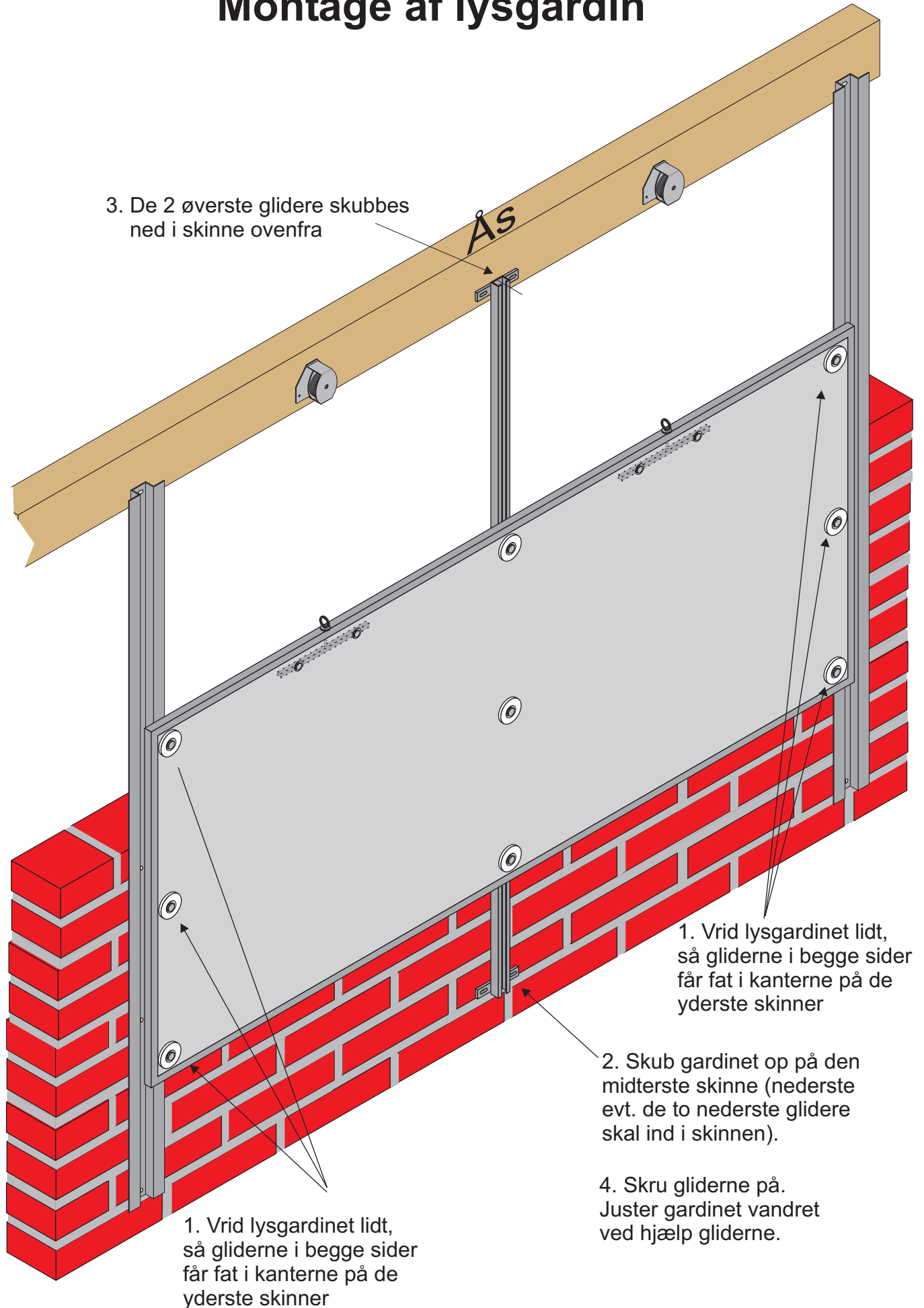
Montage af skinner til lysgardin

NB! Overkant af skinne skal være 30 mm over underkant af ås

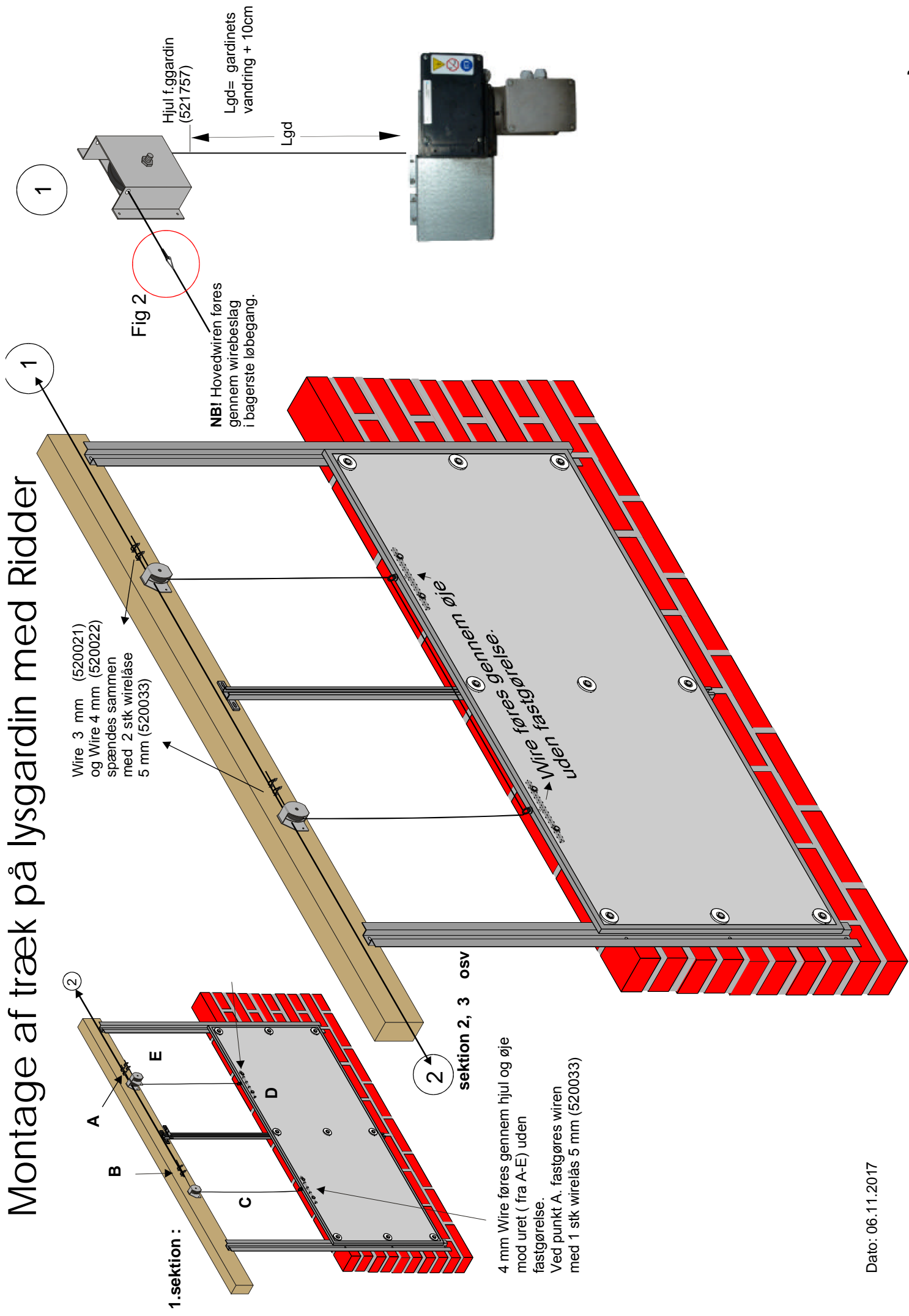


Ved montage på betonavæg anvendes der kun skrue i midten som fæstes med rawplug.. Ved stålplader med bølgeprofil anvendes der 3 skruer pr. beslag for at undgå støttebeslaget kæntre. Der bores huller i skinner i den højde det er muligt for at fæste dem. Spånpladeskruer 6x60 PH torx (523675) Skive 6,4x18 rf (520168) Rawplug Ø8x65 dobb. Expan. (520729)

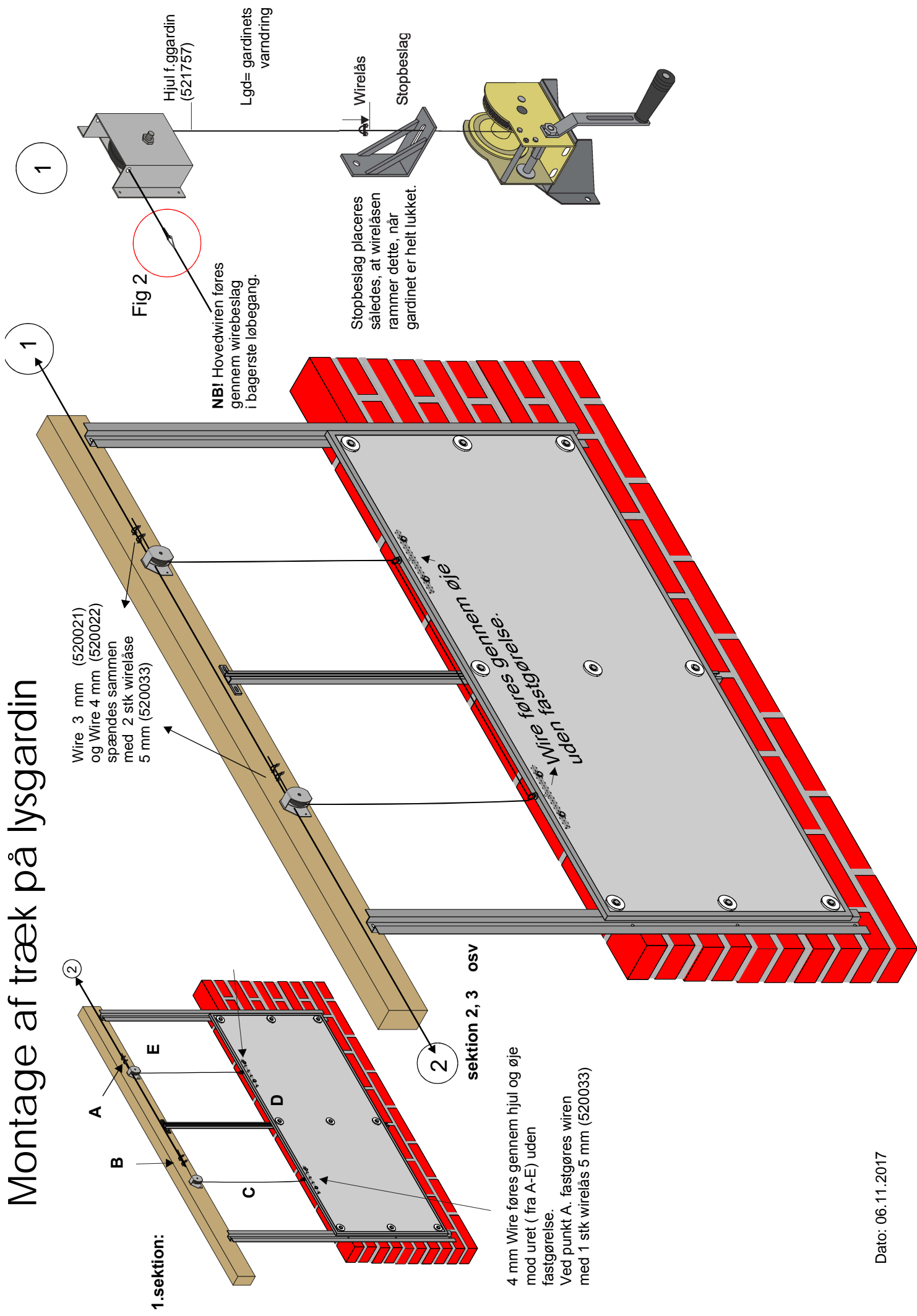
Montage af lysgardin



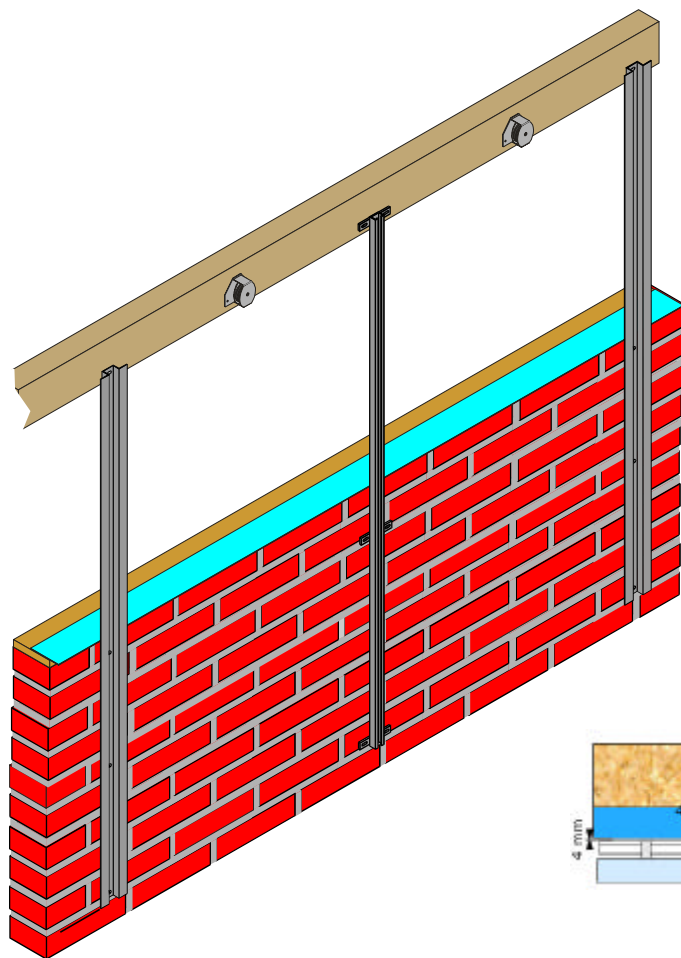
Montage af træk på lysgardin med Ridder



Montage af træk på lysgardin

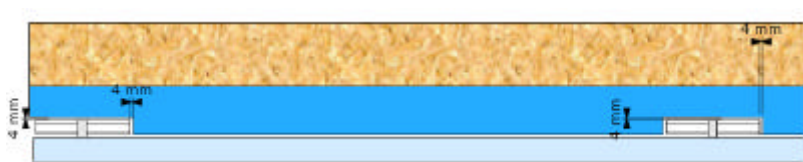


Klargøring for montage af tætningskit for lysgardin 5



NB Tætningskittet leveres i fix lgd. á 3 m

Tætningskittet lægges ned på forskalningbrættet.
Plast båndet kan evt. clipses fast til brættet for midlertidig fiksering
Der udskæres I plast båndet så der bliver 4 mm luft fra plast båndet til polycarbonatpladen og 4 mm luft rundt hjulene.



Samleskinnen (520902) lægges ovenpå gummiet og skrues fast med spånpl.skruer 4,0x30 PH RF (520214) for hver 20 cm

