

Montagevejledning

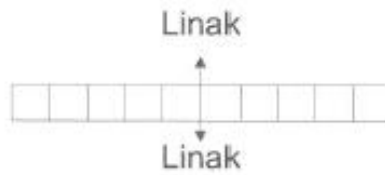
Alu-kip

Regulerbar

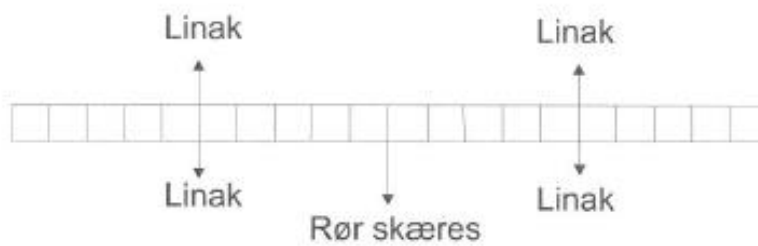


Placering af Linak ved lukkesystem

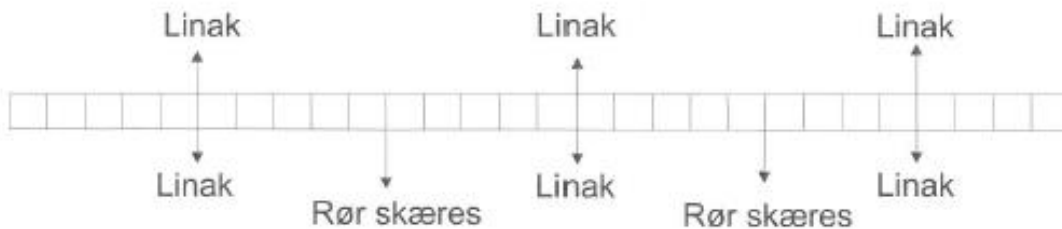
Eks. ved 10 sekt. kip



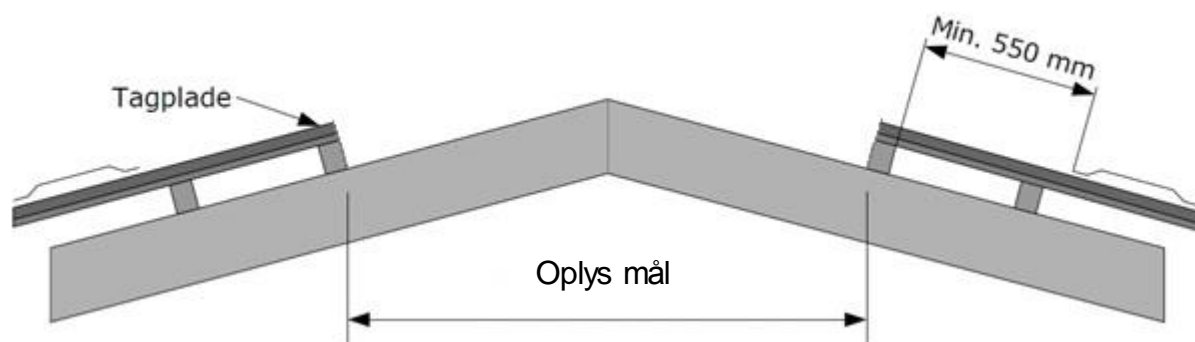
Eks. ved 20 sekt. kip



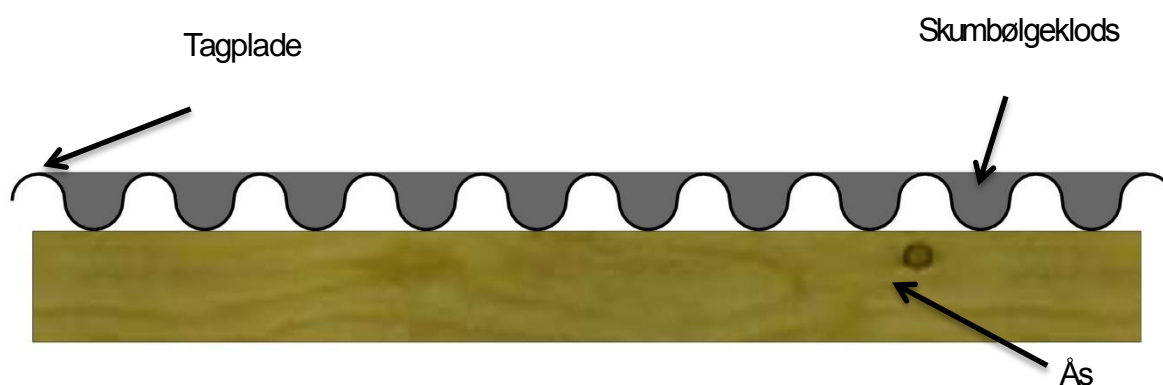
Eks. ved 28 sekt. kip



Før montage af Regulerbar kip



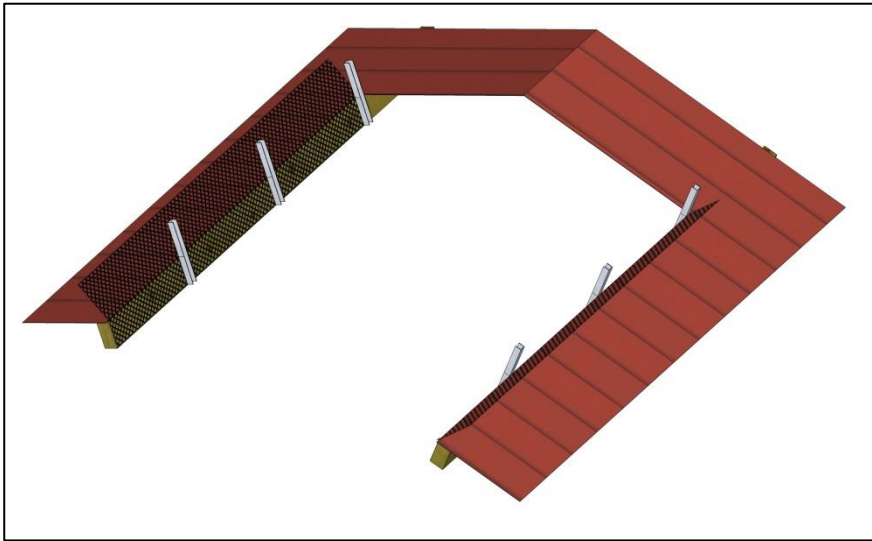
Tagplade monteres således at den nederste del af tagpladen flugter lodret med den øverste del af åsen



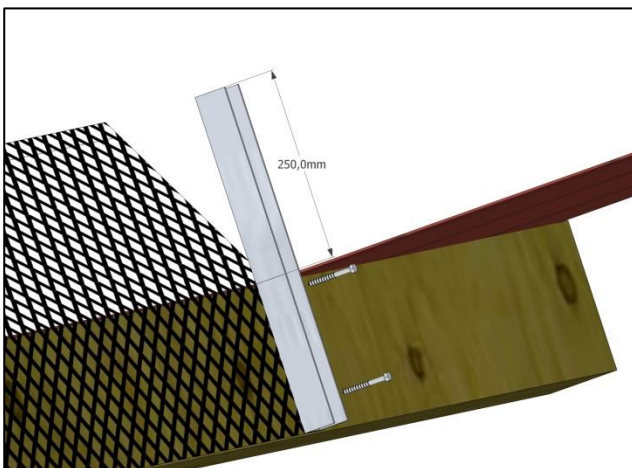
Hulleme under tagplader lukkes med skumbølgekiodser (520710) hvis nødvendigt

NB! Åbningen i kip må højst være af en længde på stigeres længde (2100 mm x X-antal stiger)

Montage af fuglenet og opstander


NB!

Ved stor kip fra 3,50 m
kipåbning skal der monteres
tværstivere (996,5 mm
lange) mellem spærerne

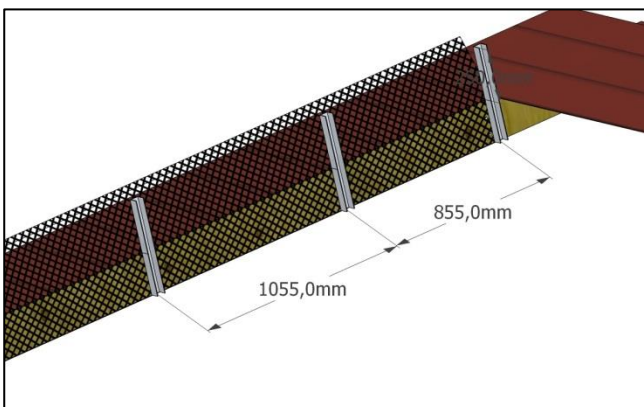


Fuglenettet (523995) trækkes langs
tagåbningen før opstanderne sættes på

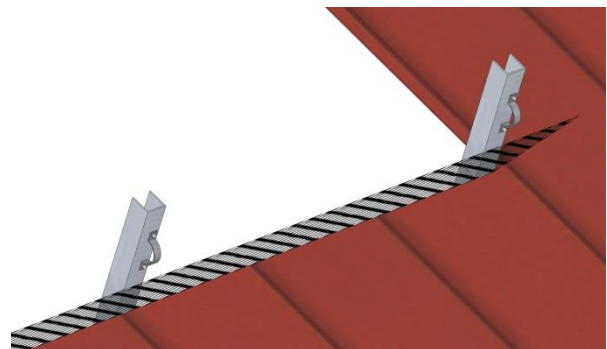
Første opstander (522013) placeres op af
kanten på tagåbning, så 250 mm af den
stikker op. De efterfølgende opstanderes
sættes op ifølge tegningen nedenfor

Alle opstandere fæstnes med 2 stk franske
skruer (520148)

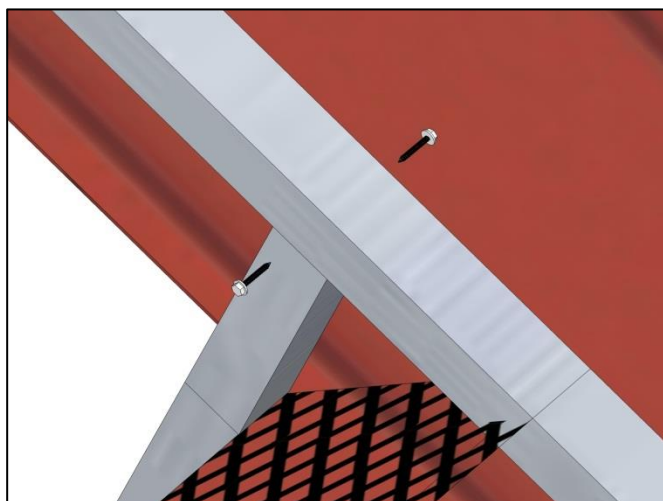
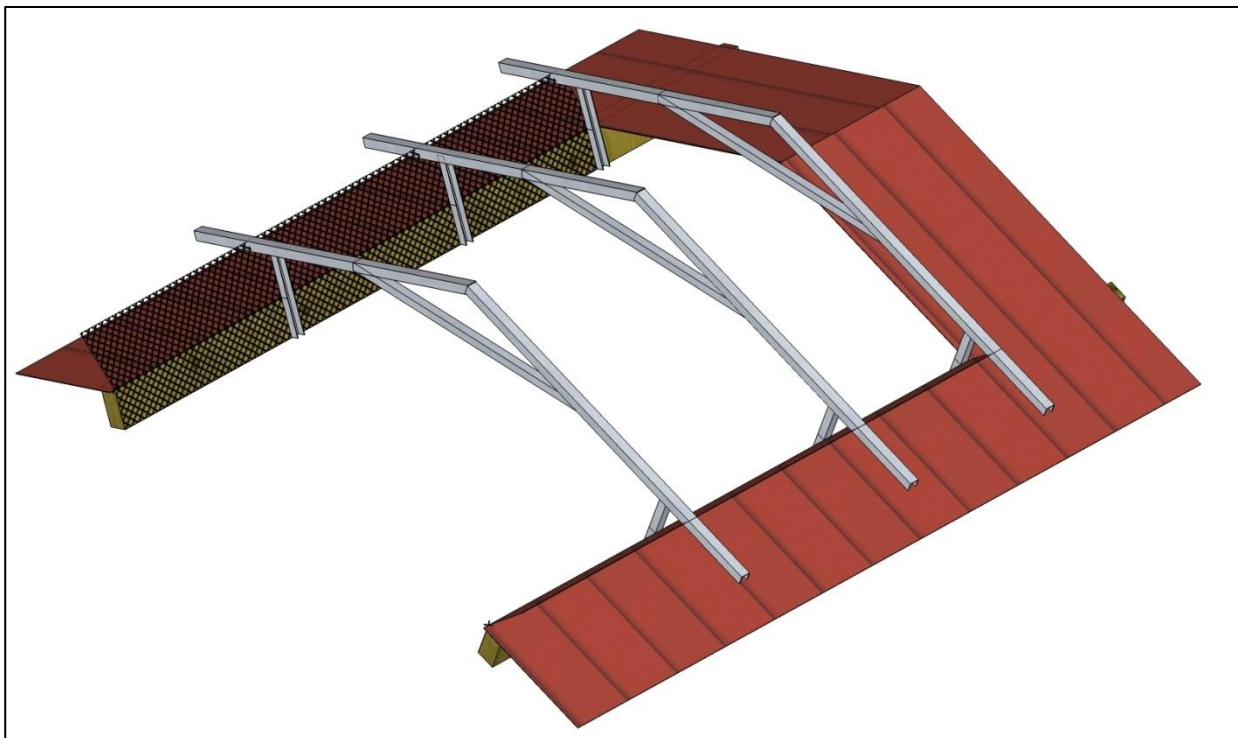
Fuglenettet placeres mellem opstander og
åse, og holdes derved på plads af de
fastskruede opstandere



Målene er fra midt til midt af opstanderne



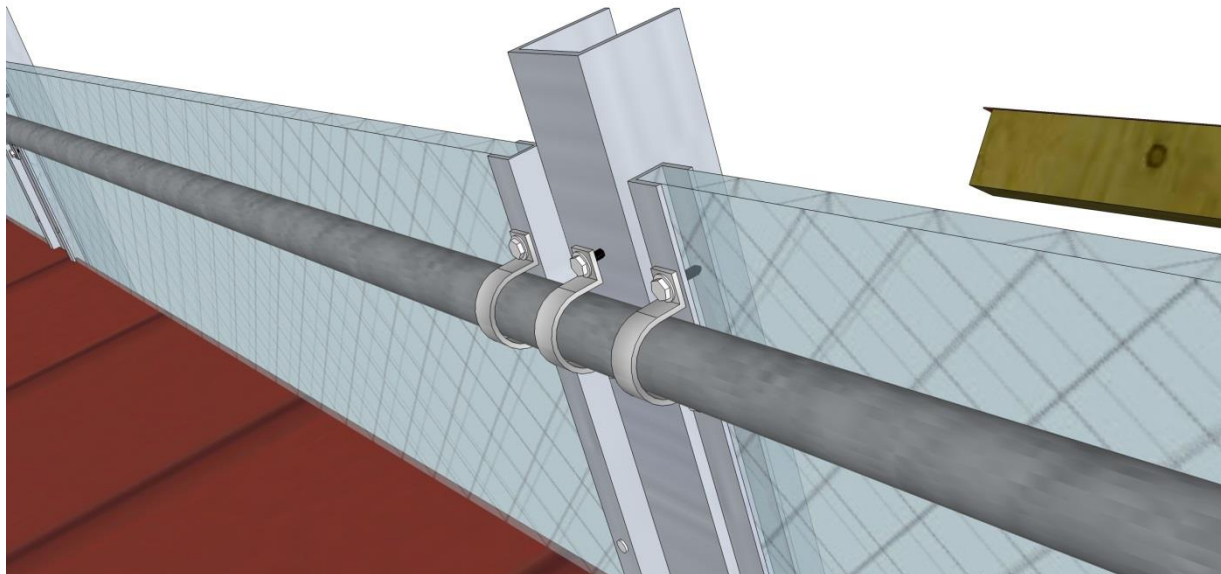
Montage af spær



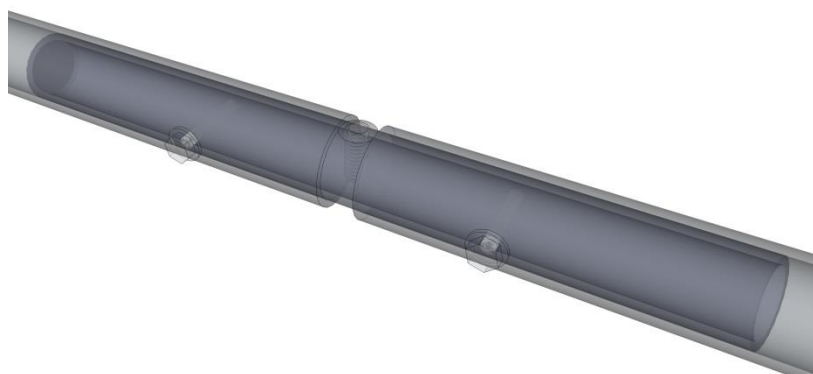
Spærrene (variabelt varenr.) lægges på opstander og rettes ind ved hjælp af snor

Spær fæstnes til opstandere ved hjælp af 2 stk. 5,5x25 E16 borskruer (520688); en fra hver side

Montage af lukkesystem



Skub rør (522118) gennem kabelbøjler på opstandere samt spjæld (522674 og 522675).

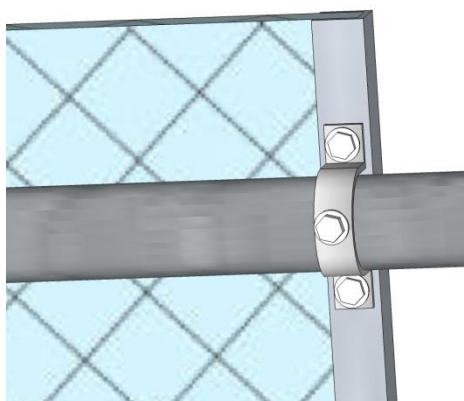
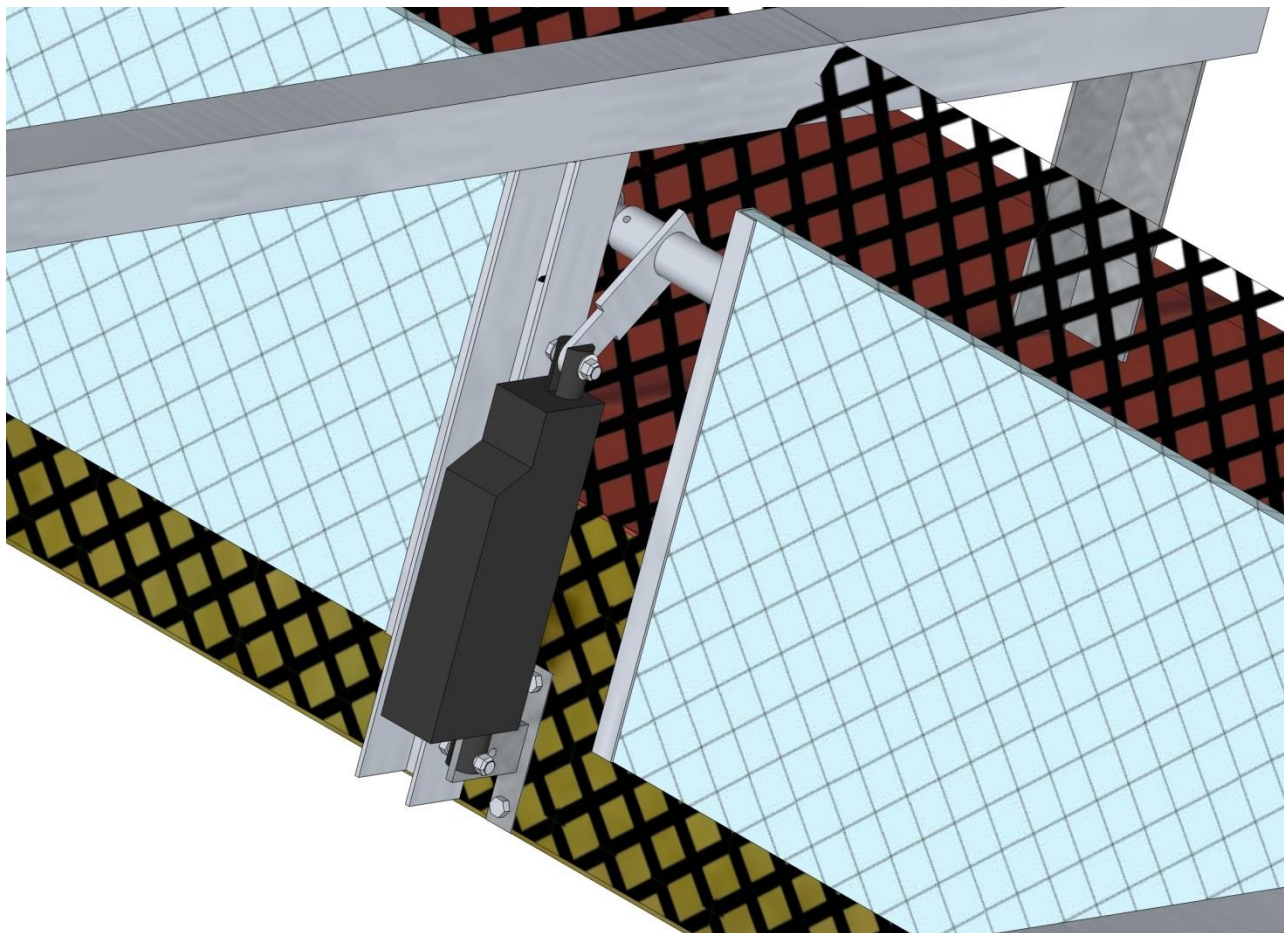


Rør forlænges via samling af trækrør (521762). Efter samling sikres rør og samling med 2 stk. 4,8 x 19 bor skrue (520690)

NB!

Placer Linak i midten af kippen ved lukkesystem til max 10 sektioner.

Ved lukkesystem til max 20 sektioner deles trækrør på midten og Linak placeres på midten af hvert



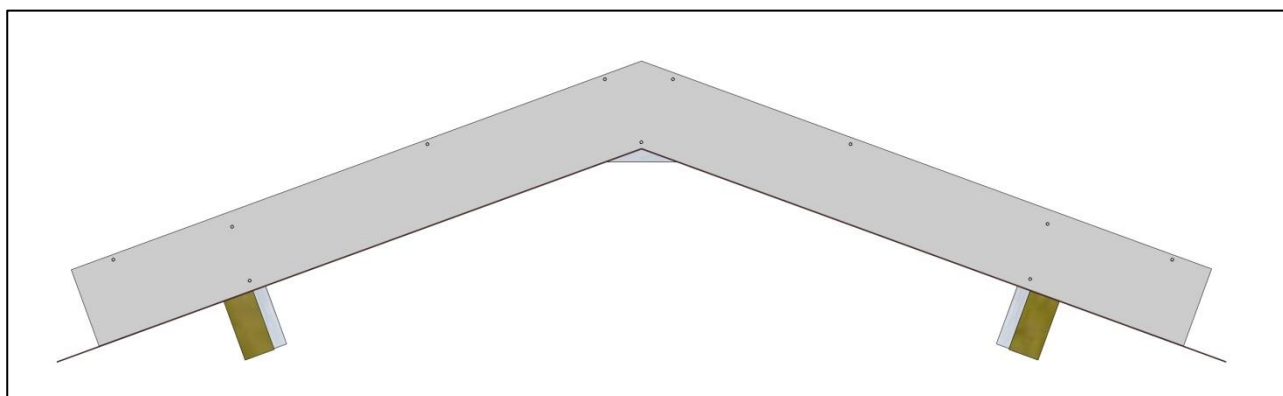
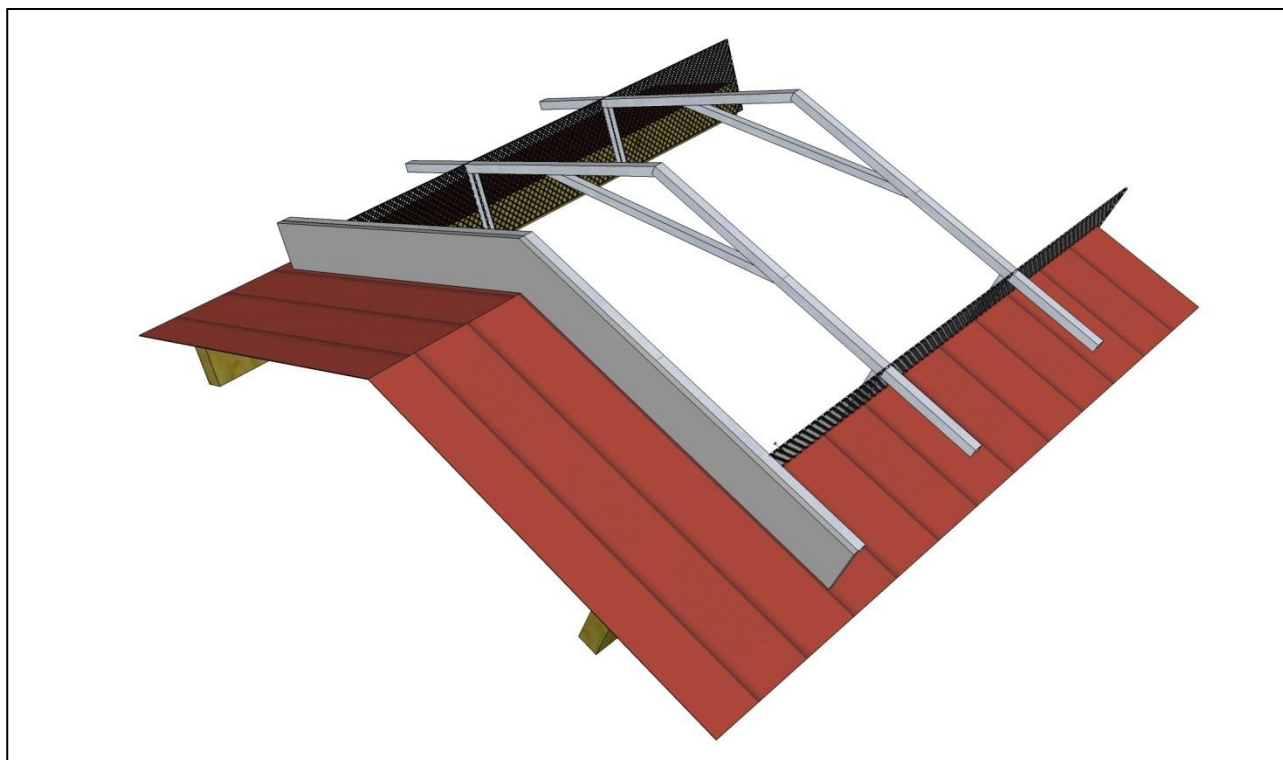
Beslag (520804) monteres med franske skrue (520147).

Trækarm (520861) monteres på trækrør med 4,8 x 19 mm bor skrue (520690)

Linak (520905) monteres på beslag og trækarm med sætskrue (520072), skive (520170) og låse møtrik (520136).

Linak forbindes med TSN2i (524027) og TPR stillingsgiver (522816)

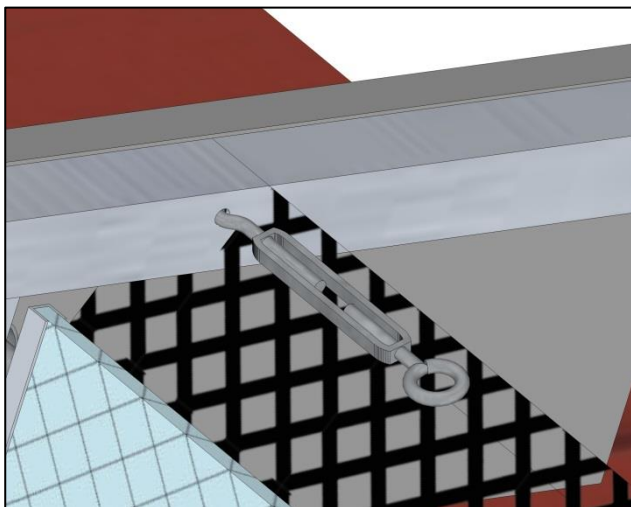
Montage af gavl



Gavl (524085) skrues fast til spær og opstandere med 6,3 x 50 borskruer (520696)

Borskruerne sættes med ca. 50 cm afstand. Start min. 60 mm inde

Fæstning af fuglenet

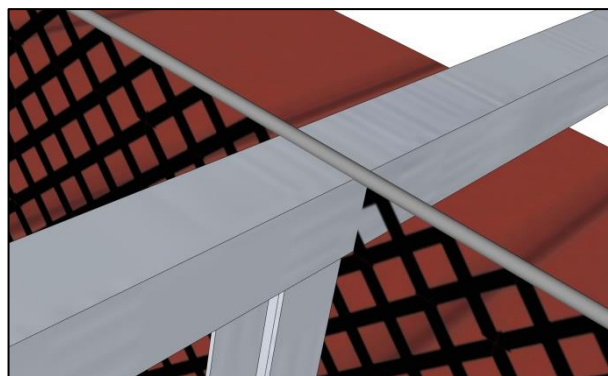
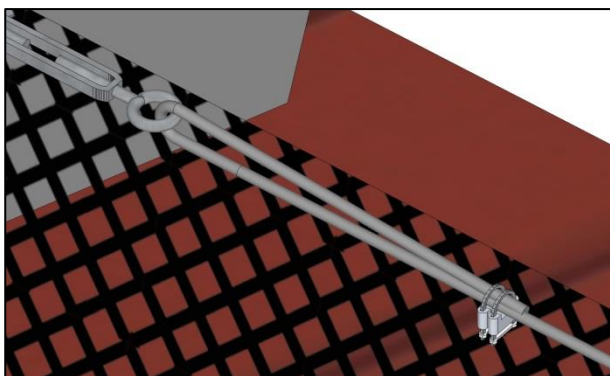


Der bores hul i de yderste spær og en 6 mm bardunstrammer (520042) placeres i dette

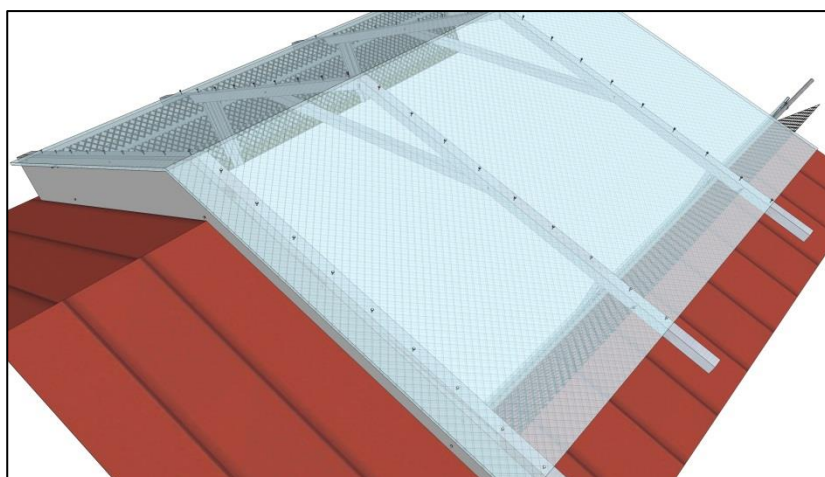
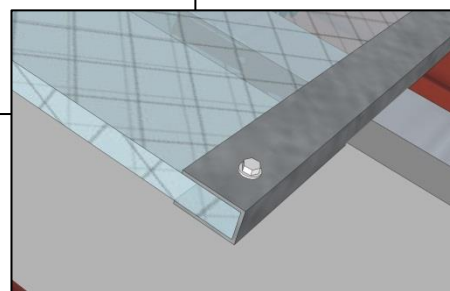
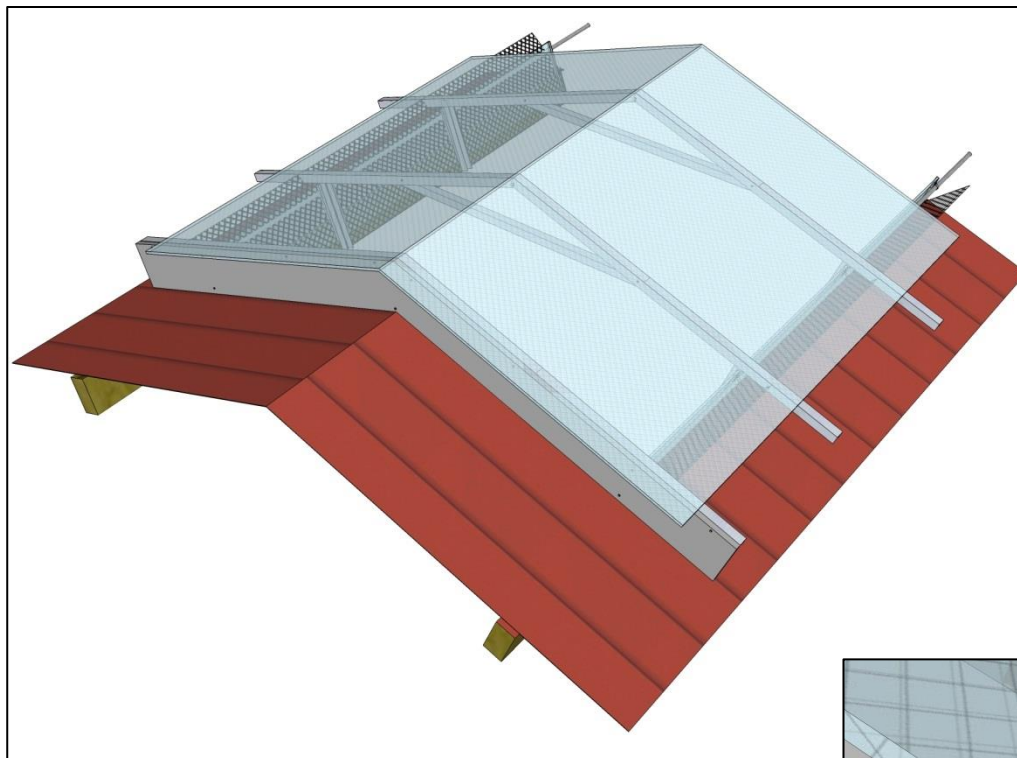
3 mm wire (524057) fæstnes til bardunstrammer med wire låse (520029)

Wiren trækkes over de individuelle spær

Fuglenettet fastgøres til wire med kabelbindere (520998)



Montage af lysplader



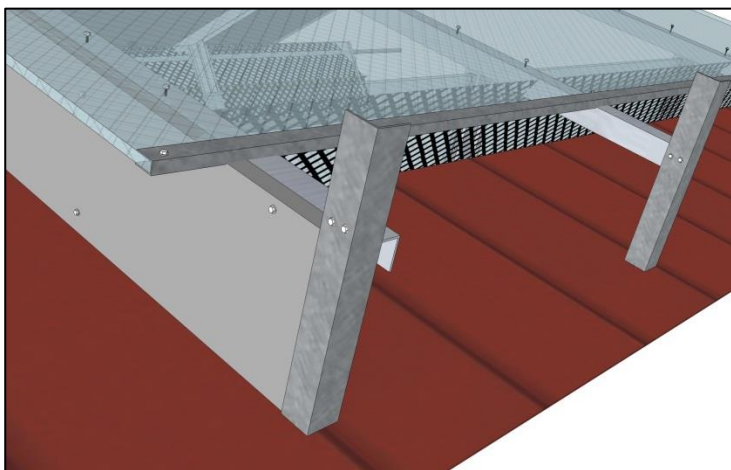
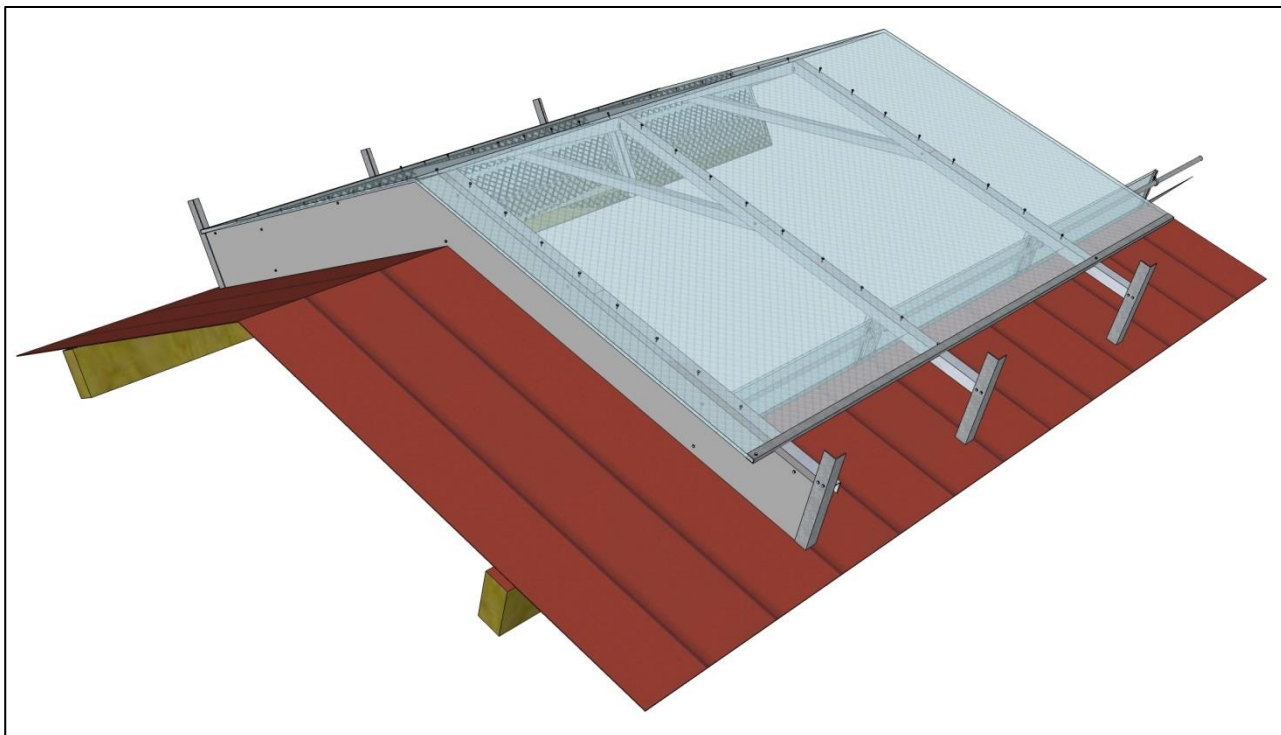
Lysplader (varierende varenr.)
placeres på spær og samles med
H-skiner (520455)

Aluskinen (522793) skrues fast
til lyspladen med 5,5x30 E29
borskruer (520689) for hvert
spær

Yderkanten af lyspladen
placeres 100 mm fra forkant af
spær og skrues i gavl med selb.
skr. 10x1-3/8" (520425)

Sku lysplademe fast på spær
med ca. 200 mm mellerum med
5,5x30 E29 borskruer

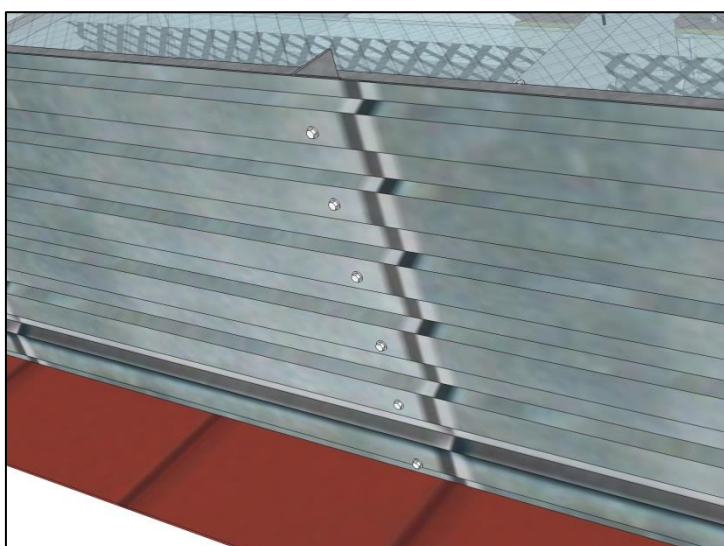
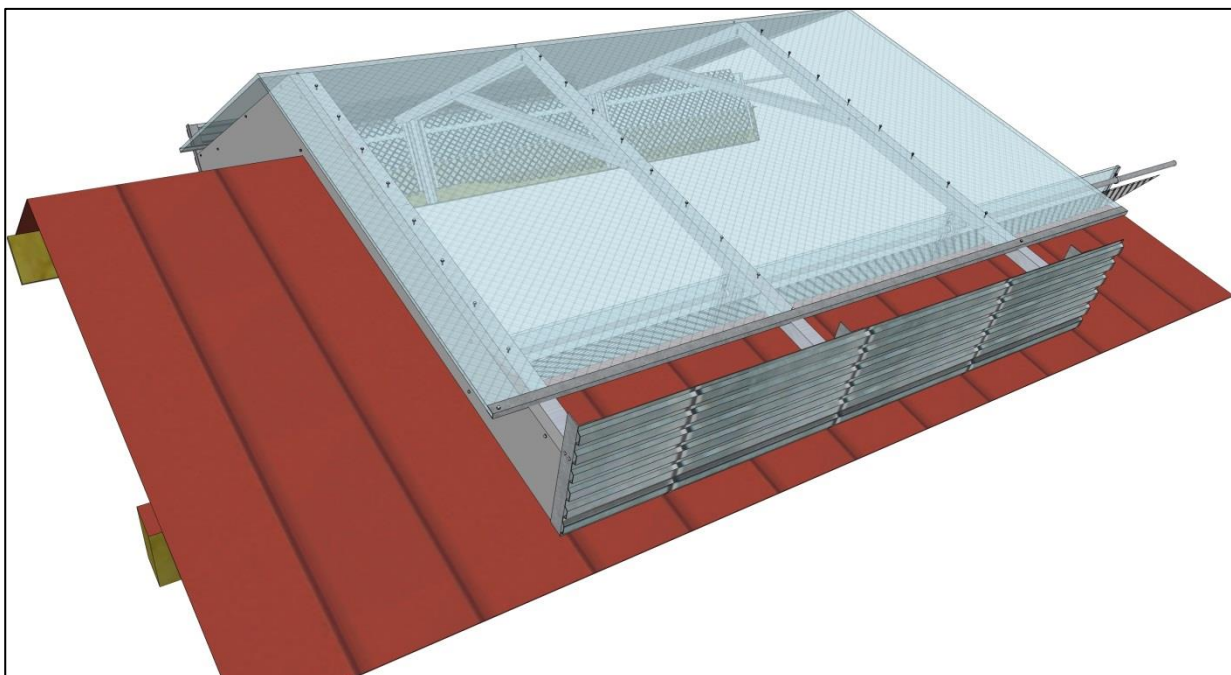
Montage af vindplader



Holder f. vindplader (522015) placeres på enderne af alle spær

Skru første og sidste holder fast med 2 stk 5,5x25 E16 borskruer (520688) hver

Træk en snor til at justere højden på de resterende holdere, og skru disse fast



Vindplademe (522827) skrues på holdeme med 4,8x19 E14 borskruer (520681)

Overlapping af vindplader sker ved holdeme